

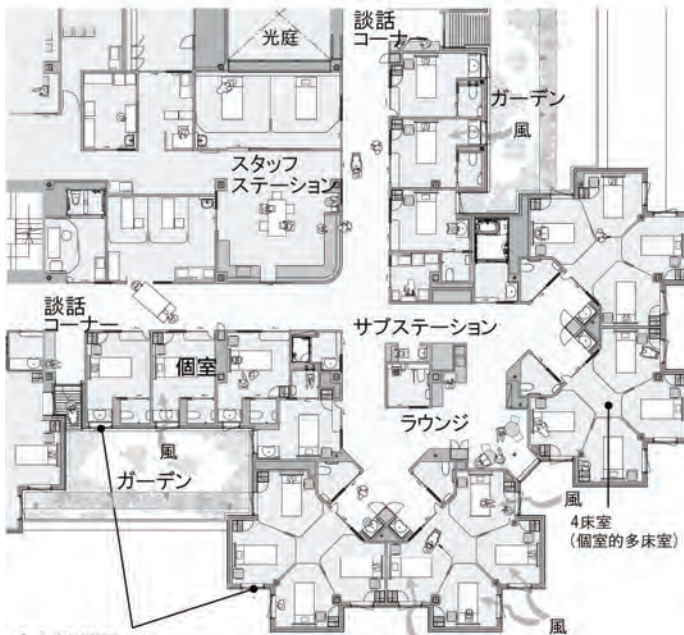
大腸肛門病センター高野病院



全ての患者が各1個窓を持つ個室的多床室（4床病室）



木質インテリアの病棟サブステーション

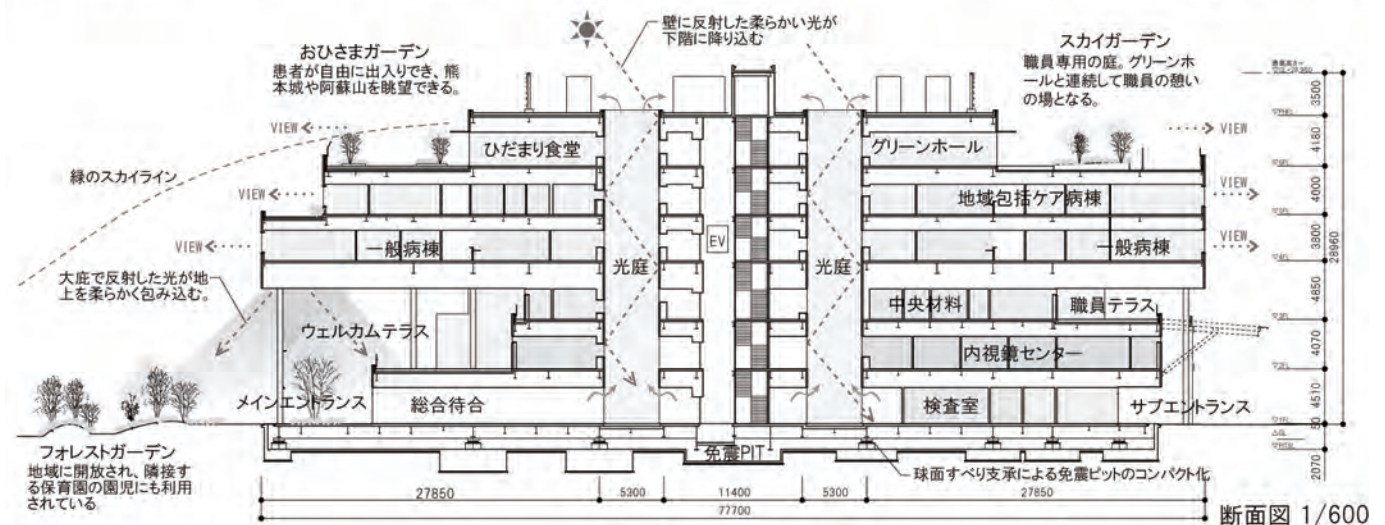


A部詳細平面図 S=1/400

全ベッドに設けられた自然の光、風景を取り込む窓



病棟と一体化したランドスケープ



断面図 1/600

■ 建築概要 所在地：熊本県熊本市中央区大江 3-2-55 設計者：川島浩孝（共同建築設計事務所）柳澤潤（コンテンボラリーズ） 用途：病院 建築主：社会医療法人社団高野会 施工：松尾・岩永特定建設工事共同企業体、三建設備工業	規模	構造：鉄骨造	外部仕上	屋根：アスファルト防水、塗膜防水
		階数：地上6階	内部仕上	外壁：ALC（デザインパネル）
		敷地面積：12,119.50㎡		床：タイルカーペット（病棟）
		建築面積：5,677.32㎡		長尺ビニルシート（1～3階）
		延床面積：18,956.48㎡		内壁：ビニルクロス
				天井：塗装ビニルクロス、岩綿吸音板