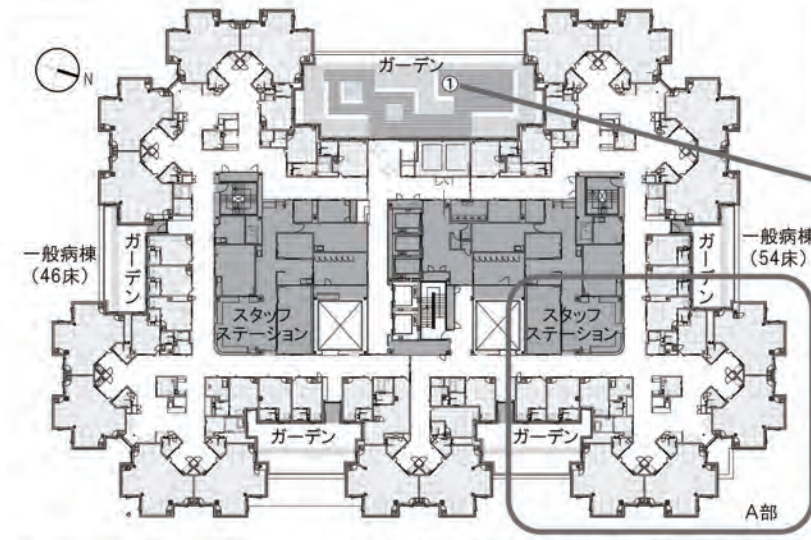


配置図兼 1F 平面図 S=1/800



4F 平面図 S=1/800

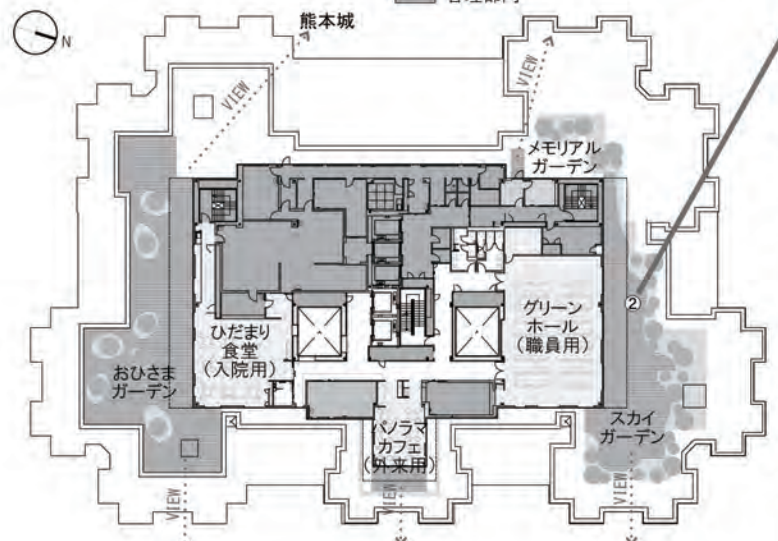
凡例 □ 共用部 (廊下・ラウンジ) □ ガーデン
 □ 病室 □ テラス
 ■ 管理部門



① 入院患者が自由に出入れる4F西側ガーデン。職員と患者、患者同士の交流を図り、多様な居場所を設けている。



② 職員専用と患者専用のガーデンからは阿蘇山や熊本城を眺めることができる。



6F 平面図 S=1/800

凡例 □ 廊下・ラウンジ □ 売店 □ テラス
 □ 食堂・多目的ホール □ 管理部門
 ■ 霊安室 □ ガーデン

病院として、国内で初 (竣工当時) の球面すべり支承を使用した免震構造を採用。免震ピットのコンパクト化が可能で、災害時にも医療行為が継続可能な病院とした。

